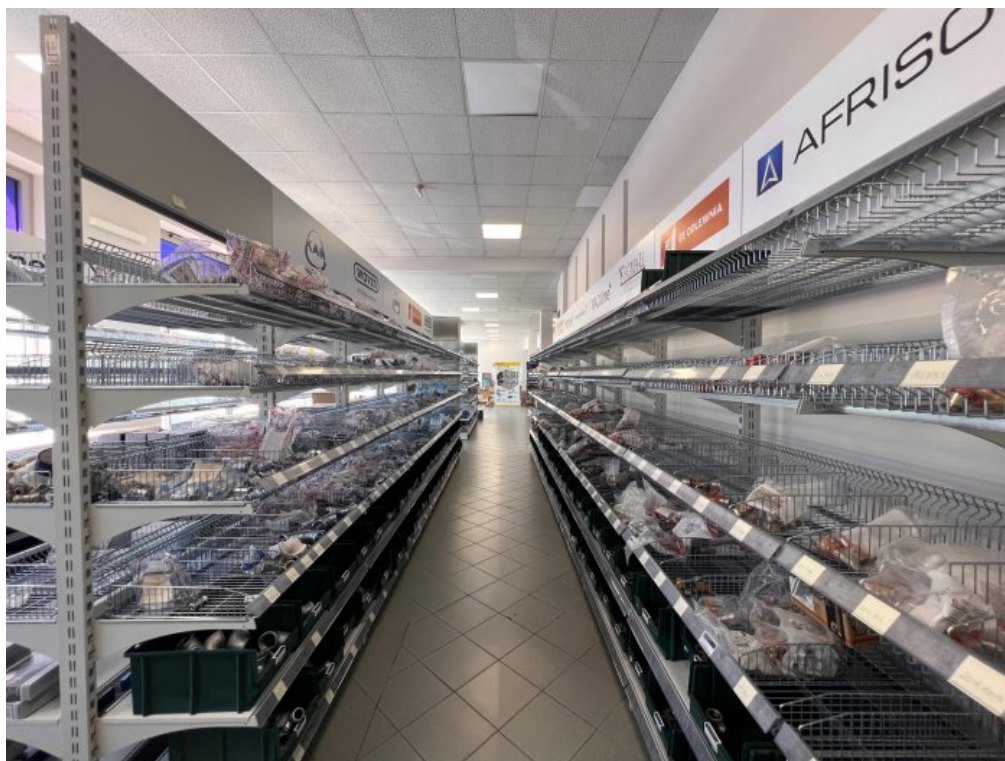


KOMERCJA NA WYNAJEM  
pow. całkowita: 2,300 m<sup>2</sup>,  
Gdynia, CHYLONIA  
Cena **34 000** zł



Oferujemy do wynajęcia obiekt handlowo usługowo magazynowy o łącznej powierzchni ok. 2300 m<sup>2</sup> znajdujący się w atrakcyjnej części ul. Hutniczej. Budynek wolnostojący z niezależnym wejściem, oknami wystawowymi, z tyłu znajduje się rampa rozładunkowa. Wysokość ponad 3m, do dowolnej aranżacji, dotychczasowe przeznaczenie handlowo-usługowo-magazynowe.

- Budynek nr 1 - handlowo usługowy o pow. 830 m<sup>2</sup>
- Magazyn nr 2 wysokiego składowania o powierzchni 840 m<sup>2</sup>, o min wysokości 6 m z istniejącymi regałami wysokiego składowania na 1400 szt europalet
- Magazyn nr 3 o pow. 324 m<sup>2</sup>, o min wysokości 4 m wyposażony częściowo w regały na europalety.
- Magazyn nr 4 o pow. 300 m<sup>2</sup> i wysokości 3 m;
- Magazyn nr 5 o pow. 81 m<sup>2</sup> i wysokości 3 m.


- Atrakcyjna lokalizacja - ul. Hutnicza w Gdyni to rejon hurtowni przemysłowych o bardzo dobrym połączeniu trasą Kwiatkowskiego z obwodnicą trójmiejską.
- Do głównego budynku przynależny jest parking ogólnodostępny na ok. 30 samochodów.
- Teren ogrodzony, oświetlony, utwardzony, wszystkie media, światłowód, biura ogrzewanie gazowe.

Koszty eksploatacyjne wg rzeczywistych wskazań liczników bez narzutów administracyjnych.

W celu uzyskania szczegółowych informacji zapraszam do kontaktu: Remigiusz Giniewicz Tel. 509905030

#### Ilość Pięter

Położenie	MIASTO		
Parter	TAK	Ilość pięter [wliczając parter]	1
Wysokość hali [m]	6.00	Symbol	8/DH/LW
Nr Licencji	5983	Rodzaj nieruchomości	KOMERCJA
Rodzaj transakcji	WYNAJEM	Status	AKTUALNA
Cena	34 000 PLN	Cena za	MIESIĄC
Kraj	Polska	Województwo	POMORSKIE
Powiat	Gdynia	Gmina	Gdynia
Miejscowość	Gdynia	Dzielnica - osiedle	CHYLONIA
Ulica	Hutnicza	Powierzchnia całkowita	2 300 m <sup>2</sup>
Powierzchnia biurowa	100 m <sup>2</sup>	Forma własności działki	WŁASNOŚĆ
Rodzaj lokalu / przeznaczenie	HANDLOWO-USŁUGOWY, UŻYTKOWY, GASTRONOMICZNY, SPORTOWO-REKREACYJNY	Typ lokalu/umiejscowienie	BUDYNEK WOLNOSTOJĄCY, POWIERZCHNIA SPRZEDAŻY
Standard	DOBRY	Stan budynku	DOBRY
Konstrukcja budynku	TRADYCYJNA	Materiał ścian	CEGŁA
Liczba łazienek	2	Droga dojazdowa	RUCHLIWA ULICA, ASFALTOWA, ASFALTOWA DOJAZD TIR
Rodzaj nawierzchni	ASFALTOWA - KOSTKA	Ilość poziomów	1
Ilość kondygnacji	1	Wysokość kondygnacji [m]	500 cm
Liczba pomieszczeń	6	Źródło c.w.	SIEĆ MIEJSKA
Ogrzewanie	C.O. Z SIECI MIEJSKIEJ	Forma własności	PEŁNA WŁASNOŚĆ
Rodzaj kanalizacji	MIEJSKA	Źródło wody	WODA MIEJSKA
Uciążliwość okolicy	UMIARKOWANIE GŁOŚNE	Rodzaj okien	PLASTIKOWE
Pokrycie dachu	PAPA	Rodzaj podłogi	GRES
Elewacja	TYNK SILIKONOWY	Czy jest KW	JEST
Za co opłaty dodatkowe	VAT, PRĄD, WODA, OGRZEWANIE	Dotychczasowe użytkowanie	HANDLOWO-USŁUGOWE

 Remigiusz Giniewicz  
Właściciel biura - Specjalista ds. Nieruchomości Komeracyjnych

+ 48 509 90 50 30  
remigiusz@giniewicz.pl

Więcej ofert na stronie **[www.giniewicz.pl](http://www.giniewicz.pl)**